

Horizontale, normalansaugende Kreiselpumpe

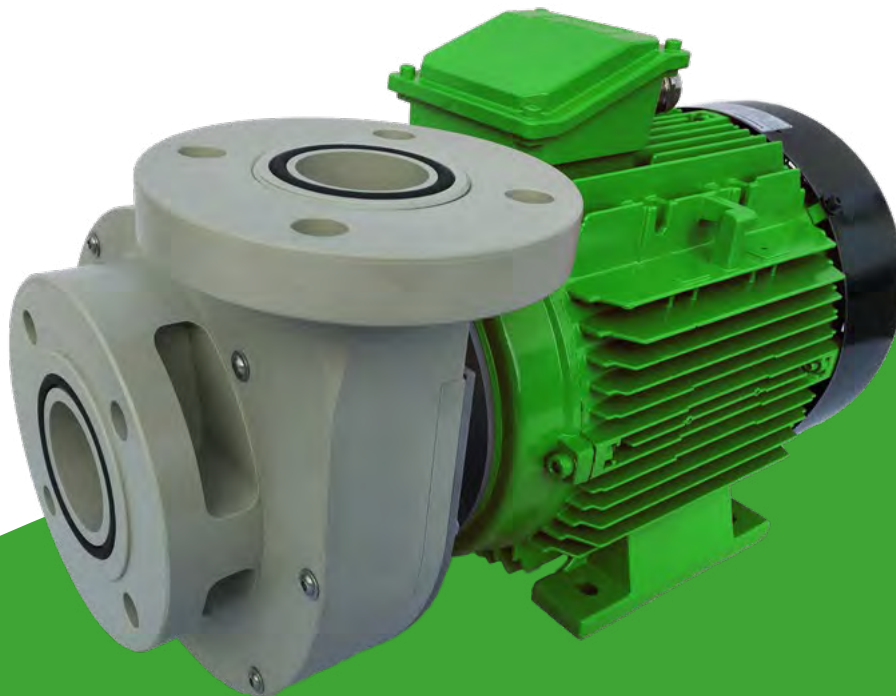
mit Gleitringdichtung in Blockbauweise

HMS-Serie

Werkstoffe: PP, PVDF und Edelstahl A4
 Volumenstrom: 0,5 bis 107 m³/h
 Förderhöhe: bis 37 mFl.S.
 Motorleistung: 0,25 bis 15 kW
 Energieeffizienzklasse: IE3

Einige der typischen Einsatzfälle:

Produktion von Halbleitern und Solarzellen, **Gas- und Abluftwäscher**, Filtrierung von Flüssigkeiten, **Einsatz in Beschichtungsanlagen**, Betrieb von Wasseraufbereitungsanlagen, **Spülanwendungen**, Anlagen für Leiterplattenbearbeitung, **Galvanotechnische Anlagen**, allgemeine Misch- und Umwälzaufgaben, **Redox-Flow Anwendungen**, Desinfektionsanlagen, **Fördern von toxischen Flüssigkeiten**.

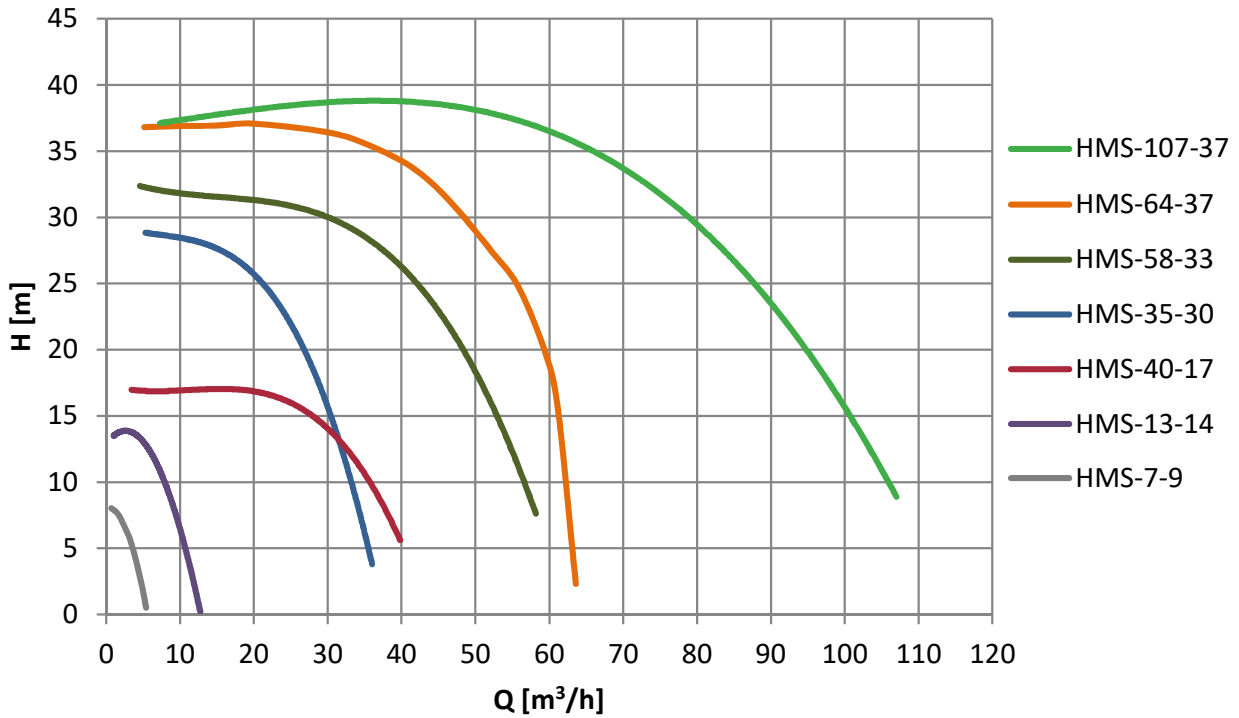


Typ:	Motorleistung kW	Saugseite d/DN mm	Druckseite d/DN mm	Gewicht kg	Q max. m ³ /h	H max. m Fl.S
HMS-7-9	0,25	20/15	20/15	5,5	5	8
HMS-13-14	0,37 bis 0,55	40/32	32/25	13 bis 15	13	14
HMS-40-17	2,2 bis 3,0	63/50	50/40	30 bis 36	40	17
HMS-35-30	3,0	63/50	50/40	38	35	30
HMS-85-33	5,5 bis 7,5	75/65	63/50	75 bis 95	58	33
HMS-64-37	7,5 bis 11	75/65	63/50	85 bis 110	64	37
HMS-107-37	11 bis 15	90/80	75/65	85 bis 135	107	37

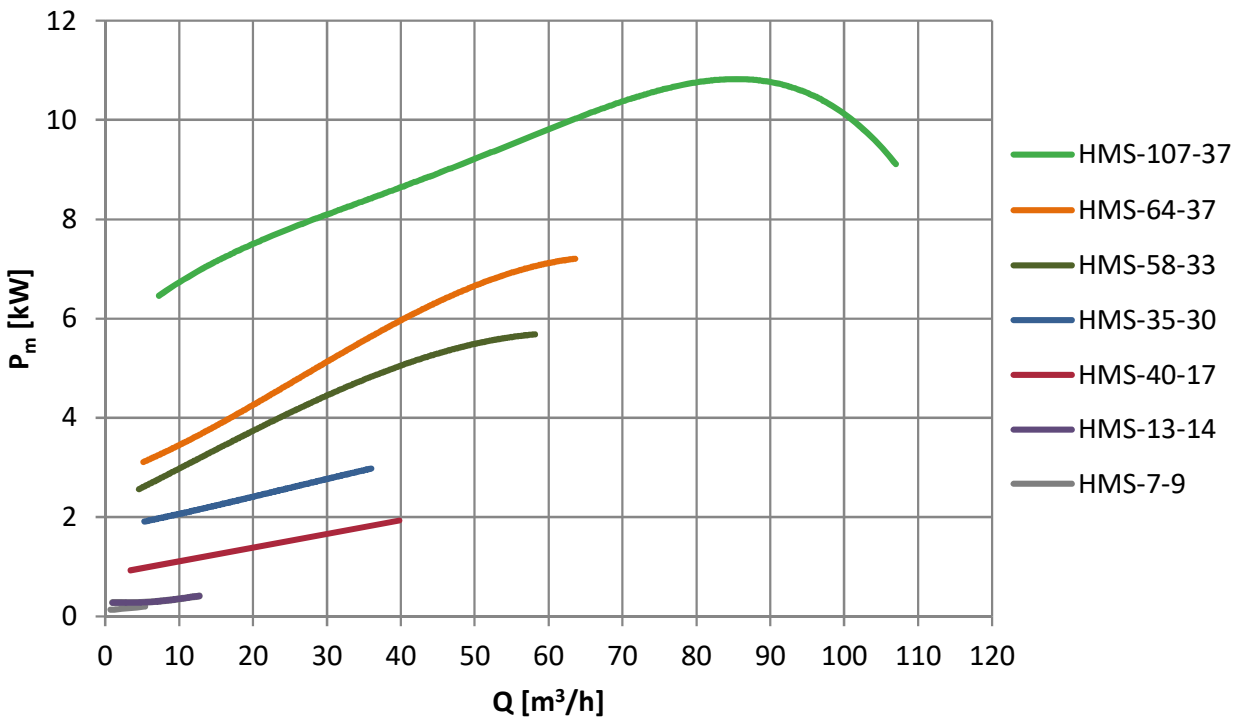
*Konstruiert
mit Liebe zum Detail!*



Förderhöhe



Wellen-Leistung





NEES Gleitringdichtungspumpen sind universell einsetzbar. Unser „Allrounder“ kommt gerne zum Einsatz, wenn chemisch aggressive oder korrosive Medien und Abwässer zuverlässig und sicher gefördert werden sollen.

Ständig **wachsende Ansprüche** an die Pumpen, die Erwartung an eine **hohe Laufzeit**, Steigerung der **Energieeffizienz**, sowie höchste **Produktsicherheit** treiben uns ständig an, die bestehenden Standards zu verbessern und neu zu definieren. 100% Produktsicherheit für Mensch und Anlage

lautet unser kleinster Kompromiss in der durchdachten Konstruktion unserer Pumpen. Die horizontale NEES Gleitringdichtungspumpe in kompakter Blockbauweise der Baureihe **HMS** ist auf Grund ihrer innovativen und praxisbewährten Konstruktion sehr energieeffizient, robust und vielseitig einsetzbar. Vibrationsarmer Betrieb, Unempfindlichkeit gegen Feststoffpartikel und sehr geringe Druckverluste zeichnen diese Pumpe aus. Die Förderung ist auch mit metallischen Feststoffpartikeln möglich.

Optional lieferbar:

- UL/CSA/ATEX Ausführungen
- Kompaktantriebe (Motor mit Frequenzumrichter)
- Flansch- und Schlauchanschlüsse
- Überwurfmuttern und Rohrleitungszubehör
- Sonderanschlüsse
- Sonderkonstruktionen sind jederzeit möglich

Eigenschaften

- **Wartungsarm durch nahezu verschleißfreie Gleitringdichtung**
- **Förderung metallischer Partikel möglich**
- **Montagefreundlich**
- **Kompakte Bauweise (grundflächenoptimiert)**
- **Wirkungsgrad optimiert bis zu 63%**
- **Motoren für korrosive Umgebung optimiert**
- **Motoren für Frequenzumrichter-Betrieb vorbereitet**
- **Pumpen bis DN50 wahlweise mit Gewinde & Flanschanschluss**
- **Ab DN50 mit Flanschanschluss**
- **100% Prüfung mit Prüfprotokoll**

Motoren

Energieeffizienzklasse: IE3
Leistungsbereich: 0,25 bis 15kW
Schutzgrad: IP55 (Standard), weitere auf Anfrage
Überwachung: Kaltleiterkette
Motorwelle: Edelstahl
Verschraubungen: Edelstahl
weitere Ausführungen: UL/CSA/ ATEX optimiert für Kompaktfrequenzumrichter

Gerne beraten wir Sie



NEES Pumpen GmbH
Tulpenstraße 8
75045 Walzbachtal

Fon +49 721 75 6936 56
Fax +49 721 75 69 36 57
info@nees-pumpen.de